



# Timestrip PLUS 25°C 12 hrs.

## Indicador de temperatura de 25°C por 12 hrs.

### DESCRIPCIÓN

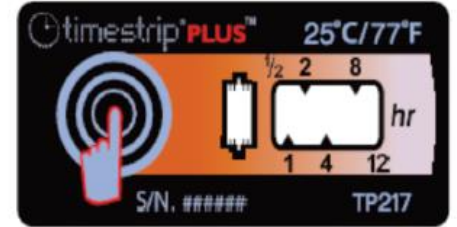
El indicador Timestrip®PLUS es una pequeña etiqueta autoadhesiva que puede ser colocada en un producto, paquete o tarjeta de transporte. Monitorea la temperatura e indica cuando se ha superado el umbral máximo. Es irreversible y también registra el tiempo total de duración de uno o más incumplimientos.

### MODO DE USO

Los indicadores Timestrip®PLUS están completamente inertes antes de su activación y pueden ser conservados a temperatura ambiente.

Para activar el Timestrip®PLUS la temperatura ambiente debe estar por encima de la temperatura umbral establecida de manera que el botón pueda liberar el líquido de tinta azul. Oprima firmemente el botón y verifique que la primera ventana se torne azul y aparezca la palabra "On", si eso no ocurre, vuelva a oprimir firmemente el botón.

Dentro de los 5 minutos posteriores a la activación, coloque el indicador por debajo de la temperatura de detención (STOP) como mínimo 1 hora para que el líquido se congele y el indicador esté completamente acondicionado y listo para ser usado. Si la tarjeta de transporte o el producto que se va a monitorear está listo o se encuentra por debajo de la temperatura de detención entonces ya se puede colocar el indicador directamente en él, retirando la lámina adhesiva de la parte posterior del indicador.



Temperatura Umbral	Temperatura de Detención*	Ventana Run-Out**	Marcas de
+25 °C / +77 °F	22 °C / +72 °F	12 horas	½, 1, 2, 4, 8 y 12 hrs.

\*La temperatura a la cual el avance del tiempo de ejecución (movimiento del tinte azul) se detendrá.

\*\* La ventana "run-out" es calibrada a una temperatura isotérmica de +2°C sobre la temperatura umbral establecida/impresa.

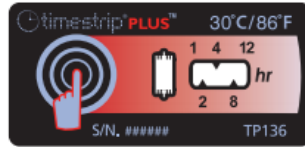
### ESPECIFICACIONES DE LA PERFORMANCE

- Exactitud de Temperatura:  $\pm 1^{\circ}\text{C}$  /  $2^{\circ}\text{F}$ .
- Exactitud del tiempo:  $\pm 15\%$  en el tiempo bajo condiciones isotérmicas.
- Pantalla: continuo, irreversible.
- Uso: se debe acordar previamente el uso del producto en cualquier montaje o línea de producción porque podría alterar las especificaciones de la performance.



# Timestrip PLUS 25°C 12 hrs.

## Indicador de temperatura de 25°C por 12 hrs.



*Inactive  
Not yet activated*



*Activated  
Threshold not yet exceeded*



*Activated  
Threshold temperature  
exceeded for more  
than 2 hours.*

### ESPECIFICACIONES DEL PRODUCTO

- Posición del botón: Botón en la parte frontal (BOT)
- Color de la pantalla de progreso: azul
- Adhesivo: # 5464, Presión sensitiva, -40 °C - +100°C, cinta de espuma bilateral
- Otros: No es conveniente su inmersión en agua.

### CONSTRUCCIÓN DEL PRODUCTO

El indicador ha sido construido de polímeros multicapas y laminado de plástico y aluminio que encapsula los líquidos químicos de colores\*.

- \* El peso máximo del colorante es <0.5 mg  
Los químicos líquidos se encuentran en la lista del Código de Sustancias Químicas para Alimentos aprobado por la Administración de Alimentos y Medicamentos (FDA) en el Título 21, y generalmente considerado como seguro (GRAS).  
Todos los materiales no son tóxicos y no contienen látex ni PVC.

### CONDICIONES DE ALMACENAMIENTO (DESACTIVADO)

- Almacene en un lugar frío y oscuro, alejado de fuentes de calor.
- Recomendado: 22°C / 72°F a 20 – 80% de HR.
- Nótese que antes de la activación, el producto puede tolerar periodos cortos de exposición durante el tránsito (horas o algunos días) a temperaturas a una escala de -30°C a +55°C. Sin embargo, el almacenamiento a largo plazo debe hacerse según las condiciones recomendadas.

### VIDA ÚTIL

2 años – se muestra la fecha de expiración en cada paquete.

### SEGURO DE CALIDAD

Producido bajo ISO 9001:2015



Av. Santiago Antúnez de Mayolo N° 238  
Villa María del Triunfo - Lima - Perú  
Teléf.: (+ 51 1) 692 4618  
[www.gruposumipack.com](http://www.gruposumipack.com)